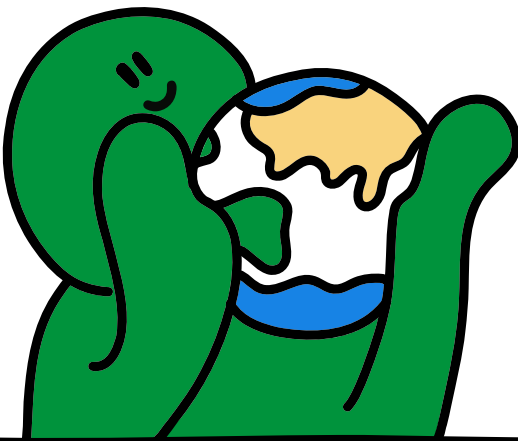


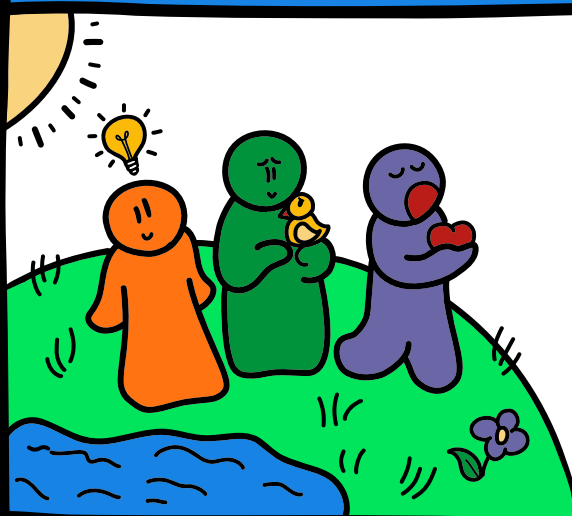
FBS –  
Wir bewegen was!



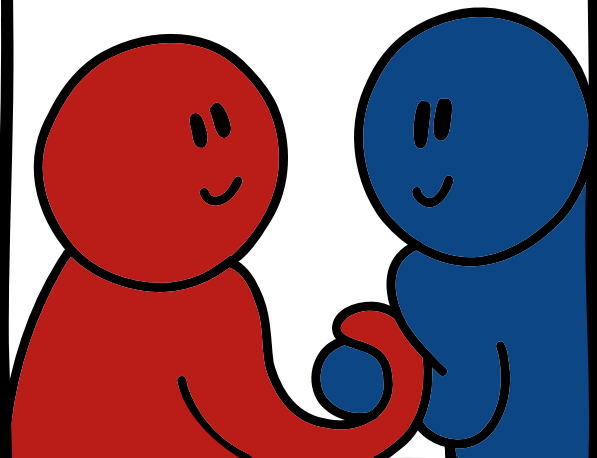
Schule der Kulturen



Vernetzung



Ganzheitliche  
Lernkultur



Miteinander leben

# FBS – Wir bewegen was!

## Schule der Kulturen

- In unserer Schule leben wir Kulturelle Vielfalt.
- Im intensiven Umgang mit den Künsten werden die Persönlichkeiten unserer Schüler/-innen bestärkt.
- Uns sind gesunde Ernährung, Bewegung und Nachhaltigkeit wichtig.

## Vernetzung

- Alle am Schulleben Beteiligten tragen und gestalten diese Schule gemeinsam.
- Wir sind eine offene Schule mit vielseitigen Kooperationspartnern inner- und außerhalb des Stadtteils Bürkle Bleiche.
- Wir gestalten aktiv Momente des Zusammenlebens in Emmendingen und darüber hinaus.

## Ganzheitliche Lernkultur

- Es ist uns wichtig, individuelle Begabungen zu erkennen und zu fördern.
- Wir lernen von- und miteinander und erleben durch vielfältige Aktivitäten unsere Lebenswelt gemeinsam.
- Wir leben und gestalten unterschiedliche Formen der Zusammenarbeit.

## Miteinander leben

- Es ist uns wichtig, dass sich alle sicher, geborgen und beheimatet fühlen.
- Unsere familiäre Atmosphäre spiegelt sich im wertschätzenden Umgang aller am Schulleben Beteiligten wieder.
- Als Grundlage für ein gelingendes Miteinander sehen wir eine respektvolle sowie lösungsorientierte Kommunikation.