

UNSER LEITBILD



Kontakt

Fritz-Boehle Gemeinschaftsschule
Rosenweg 3 79312 Emmendingen

Tel.: 07641-452-7000

Fax: 07641-452-7009

schulverwaltung@fbs.em.schule

WWW.FBS-EMMENDINGEN.DE

Nett hier.

Aber waren Sie schon mal an der Fritz-Boehle-Gemeinschaftsschule?



Gemeinschaftsschule WIR BEWEGEN WAS

Tag der offenen Tür:
27.02.2026 16:00 – 18:00 Uhr

Anmeldetage:
11. und 12.03.2026

Vielfalt macht schlauer!


KERNSTÜCK DER GMS:

3 Niveaustufen mit differenzierendem Unterricht: Grundlegendes, mittleres, erweitertes Niveau.

Lehrpersonen mit Werkrealschul-, Realschul- und Gymnasialausbildung

GANZTAGSSCHULE

Montag bis Donnerstag
08:00 - 16:00 Uhr
Freitag
08:00 - 12:25 Uhr

Mittagessen in der Mensa 

Mittagsband von 13:10 - 14:30 Uhr betreut und mit Angeboten



DAS MACHT UNS AUS:

KOMPETENZBERICHTE



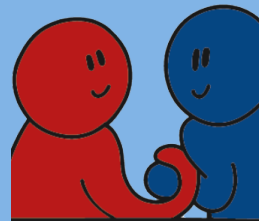
- Kompetenzorientierte Rückmeldungen
- Lernentwicklungsberichte

INDIVIDUELLES UND KOOPERATIVES LERNEN

- Üben in der Schule statt Hausaufgaben

COACHING

- Begleitung der SuS in ihrem Lernprozess, Zielformulierungen



WAHLPFLICHTFÄCHER AB KL. 6



- Französisch (als 2. Fremdsprache)
- Technik oder
- Alltagskultur, Ernährung, Soziales (AES)

PROFILFÄCHER AB KL. 8

- Naturwissenschaften, Informatik, Technik (NIT)
- Sport

FBS SPEZIAL!

- Abenteuer Künste in allen Klassenstufen: Zusammenarbeit mit Künstlern, Musikschule, Tänzern und Theaterpädagogen.
- Bewegte Schule: z.B. Bewegter Anfang, Bewegungspausen, ...



UNSER LEITBILD

FBS – Wir bewegen was!

Schule der Kulturen

- In unserer Schule leben wir kulturelle Vielfalt.
- Im intensiven Umgang mit den Künsten werden die Persönlichkeiten unserer Schüler/-innen bestärkt.
- Uns sind gesunde Ernährung, Bewegung und Nachhaltigkeit wichtig.

Vernetzung

- Alle am Schulleben Beteiligten tragen und gestalten diese Schule gemeinsam.
- Wir sind eine offene Schule mit vielseitigen Kooperationspartnern inner- und außerhalb des Stadtteils Bürkle Bleiche.
- Wir gestalten aktiv Momente des Zusammenlebens in Emmendingen und darüber hinaus.

Ganzheitliche Lernkultur

- Es ist uns wichtig, individuelle Begabungen zu erkennen und zu fördern.
- Wir lernen von- und miteinander und erleben durch vielfältige Aktivitäten unsere Lebenswelt gemeinsam.
- Wir leben und gestalten unterschiedliche Formen der Zusammenarbeit.

Miteinander leben

- Es ist uns wichtig, dass sich alle sicher, geborgen und beheimatet fühlen.
- Unsere familiäre Atmosphäre spiegelt sich im wertschätzenden Umgang aller am Schulleben Beteiligten wieder.
- Als Grundlage für ein gelingendes Miteinander sehen wir eine respektvolle sowie lösungsorientierte Kommunikation.